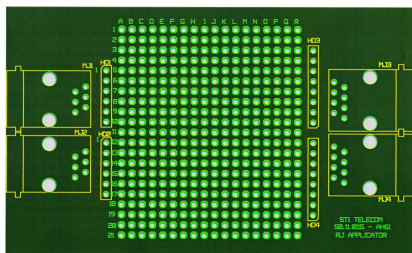


**RJ Applicator**

De RJ APPLICATOR is een aluminium kastje waarin twee RJ45 en twee RJ12 Modular Jacks zijn ingebouwd en kan door Field Engineers worden toegepast om in een project aanpassingen te realiseren. Daarom is de dubbelzijdige printplaat voorzien van een experimenteerveld met een 0,1 inch raster. In het midden van het kastje is een busgat aangebracht, voor een 5mm LED of een op de de printplaat aangebrachte instelpotmeter. De RJ APPLICATOR is bij STI intern al vaak ingezet om interface problemen bij klanten op te lossen, maar is nu ook voor derden beschikbaar. STI blijft overigens applicaties produceren op basis van de RJ APPLICATOR of oplossingen van Field Engineers seriematig produceren. Voor de RJ APPLICATOR is hetzelfde universele kastje gebruikt als bij de RECIVOX 3 (afbeelding hieronder).



STI standaardoplossingen o.b.v. de RJ Applicator:

- Opto Relais voor het aansturen van een externe 'bezet-led', en/of recorderstart
- C2000, 14dB dempingsnetwerk voor Headset RX-sigitaal en RJ12 / RJ45 connectoraanpassing
- Meet / test adapter voor In Line meting aan RJ-connectoren

**RECIVOX 3**

De RECIVOX 3 is een eenvoudige Recording Interface, bedoeld om de gesprekken via een enkelvoudig telefoontoestel op te kunnen nemen op een opname-apparaat of PC, ondergebracht in een aluminium kastje. Naast de audio is ook een recorder startcontact voorzien. De RECIVOX 3 is op 2 manieren aan te sluiten, tussen de 2-draads (net)lijn of tussen het Handset-snoer (hoorn), zodat ook gekoppeld kan worden met digitale- en IP-toestellen. Het startcontact wordt actief door de lijnstroom (2-draads lijn) of spraakgestuurd d.m.v. een VOX (handset modus). Een netvoeding is ingebouwd en de voorlopige handleiding is op aanvraag beschikbaar, via [info@sti-acoustics.nl](mailto:info@sti-acoustics.nl)



**Ambience Miking met de MV245**

Omdat het opnemen van verbale communicatie in vergader ruimten, spreekkamers of mobiele communicatie voertuigen steeds belangrijker wordt, is het STI Ambience Miking concept ontwikkeld. Het systeem bestaat uit een 2-kanaals microfoon voorversterker / limiter, die het audiosignaal op lijnniveau via b.v. een Cat.5 netwerkkabel transporteert naar de Centrale Voice Logger (audio + startcontact). Omdat de opnamekwaliteit afhangt van de akoestische omgeving, wordt de keuze van het type microfoon en de plaatsing van 1 of 2 microfoons, meestal voorafgegaan door een meting van de SPRAAKVERSTAANBAARHEID conform de Europese norm EN60 268-16. Via een Modular Jack wordt de inschakeltoets met controleled aangesloten. Er zijn tekst-signaalarmaturen leverbaar met de tekst **REC** of **OPNAME**.



**TELPA**

De TELPA is een Telefoon Omroep-installatie koppelinterface, waardoor men via een telefoontoestel of PBX omroepmededelingen kan doen via een Omroep-, Ontruimings- of Intercomsysteem. Via DTMF-codes zijn er diverse schakelopties met Potentiaalvrije contacten mogelijk. Versie 1.0 is geschikt voor een analoge netlijnpoort van de PBX en voorzien van een 'gong' attentiesignaal. Vanaf versie 2.4 is tevens een koppeling mogelijk op basis van een analoge toestelpoort en zijn 'eigen' meldteksten of attentiesignalen op te nemen. Deze TELPA kan ook worden gekoppeld met een professionele externe STI MP3-speler, waardoor er zes verschillende berichten zijn te selecteren d.m.v. DTMF-codes en/of contacten van een Gebouwen beheersysteem of PLC.

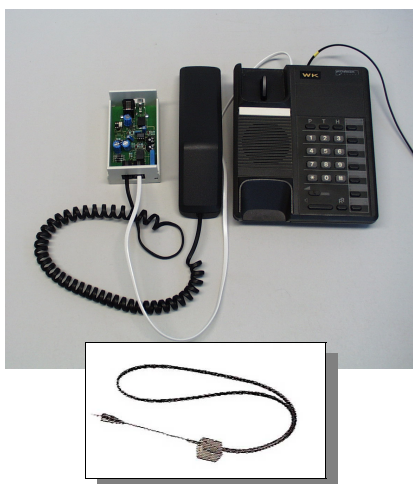


### Schakel Interface PVK-DTMF 2

De interface is bedoeld om middels de kiestoetsen (DTMF-codes) uit een telefoon bediensysteem externe relais te schakelen, zowel lokaal als op afstand. Net als de TELPA kan ook de PVK-DTMF 2 (geen afbeelding) worden aangesloten op een vrije Netlijnpoort van de PBX. Er zijn standaard 15 relais met een potentiaal vrij wisselcontact beschikbaar. Uitbreiding in groepen van 15 relais is mogelijk. Elk relaiskanaal is in te stellen op AAN/UIT of Impuls modus (\* = korte impuls en # = lange impuls). De relais zijn in groepen van 2 te koppelen voor dubbelpolig omschakelen. Schakelen op afstand is mogelijk in combinatie met een STI LBCB-converter. De contacten zijn beschikbaar op een 50-polige CHAMP Telco. STI levert ook de bijbehorende Telco kabels (Cat.3 of PTT Norm 45). Bij de 'Phoenix'-uitvoering zijn de relaiscontacten op 3-polige 'Phoenix'-klemmen aangebracht, zodat er ook netspanning mee geschakeld kan worden.

### DTMF-Monitor

De DTMF-monitor detecteert de DTMF-signalen op de Netlijnpoort en geeft die weer in een display en via een RS232 poort. Hierdoor kan de status van de PVK-DTMF 2 worden gemonitord. De DTMF Monitor is ook te gebruiken voor het testen en meten van telefonieapparatuur.



### HSVS1 en HSVS3 ontvangstversterkers

Met de HSVS In Line versterkers is het mogelijk het telefoon ontvangstsignaal te versterken en het volume daarvan te regelen. De versterkers zijn voorzien van twee RJ10 modular jacks en een koppelsnoer om te koppelen tussen het handsetsnoer. De HSVS1 is regelbaar d.m.v. een interne volumeregelaar of een externe volumeregelaar die bijvoorbeeld ingebouwd kan worden in een bedieningspaneel. De regeling is stroomgestuurd, zodat de volumeregelaar niet kan 'kraken'. Bij de HSVS3 wordt alleen het audiosignaal naar een externe audio-uitgang geregeld, o.a. bedoeld voor koppeling met een ringleidingsysteem voor slechthorende hoortoestelgebruikers, waarbij ook goedgehoorde huisgenoten het telefoontoestel op normaal volume kunnen blijven gebruiken. De afbeelding onder de foto toont een halsslus, die om de hals van de slechthorende als he ware eenprivé ringleiding vormt.



### VOXSWITCH 2 / VOXSWITCH 20

De VOXSWITCH 20 is de opvolger van de KPN VOXSWITCH 2, de Universele Relais Schakeleenheid. De VOXSWITCH 20, zet signalen uit diverse Telecommunicatie apparatuur om in contactinformatie naar particuliere apparatuur, of visa versa signalen uit particuliere apparatuur om in contactinformatie naar Telecommunicatie apparatuur. De VOXSWITCH 20 beschikt over ingangscircuits voor de detectie van:

- Netspanning (b.v. schakelklok)
- Contact (b.v. schakelklok)
- Spanning, modus 1, wissel en gelijkspanning
- Spanning, modus 2, belspanning (hoogohmige parallelbel)
- Stroom, wissel en gelijkstroom

De relaiscontacten (2x wisselcontact) zijn beschikbaar op de uitgang. De VOXSWITCH 20 is een 'Lego'-bouwsteen voor de creative Field Engineer.

### VOXSWITCH 10 en VOXSWITCH 30

Bij de VOXSWITCH 10 is het mechanische relais vervangen door twee Solid State relais, bedoeld om b.v. signaalhoorns of bezetlampen "storingvrij" aan de netspanning te schakelen.

Bij de VOXSWITCH 30 is naast de Solid State relais ook een 75V beltransformator ingebouwd, waarop max. 10 bellen kunnen worden aangesloten.